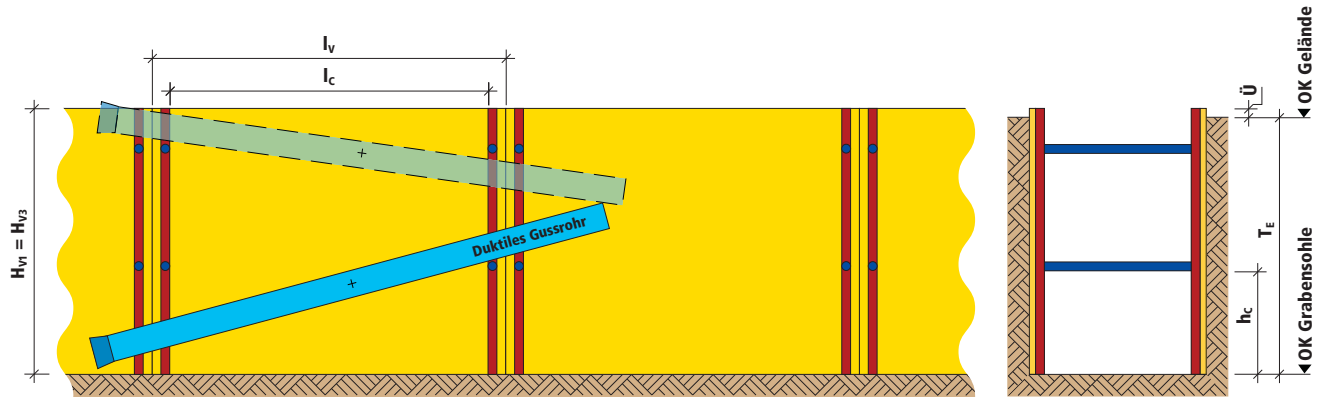


Variante 3: Randgestützte Grabenverbaugeräte, Einpendeln



Legende:

$H_{V1} = H_{V3}$ Höhe Grundverbau
= Höhe Verbaugerät

l_v Länge Verbaugerät
 l_c Rohrdurchlasslänge
 h_c Rohrdurchlasshöhe
OK Oberkante

T_E Einbautiefe (= $H_{V3} - \ddot{U}$)
 \ddot{U} Überstand des Verbaugerätes
über die Geländeoberfläche
(= 0,1 m)

■ Verbauplatten
■ Vertikale Riegel
■ Horizontale Steifen

Anmerkung:

Die gültige Unfallverhütungsvorschrift „Bauarbeiten“ der TBG und die Einbauanleitung des Rohrherstellers sind zu beachten.