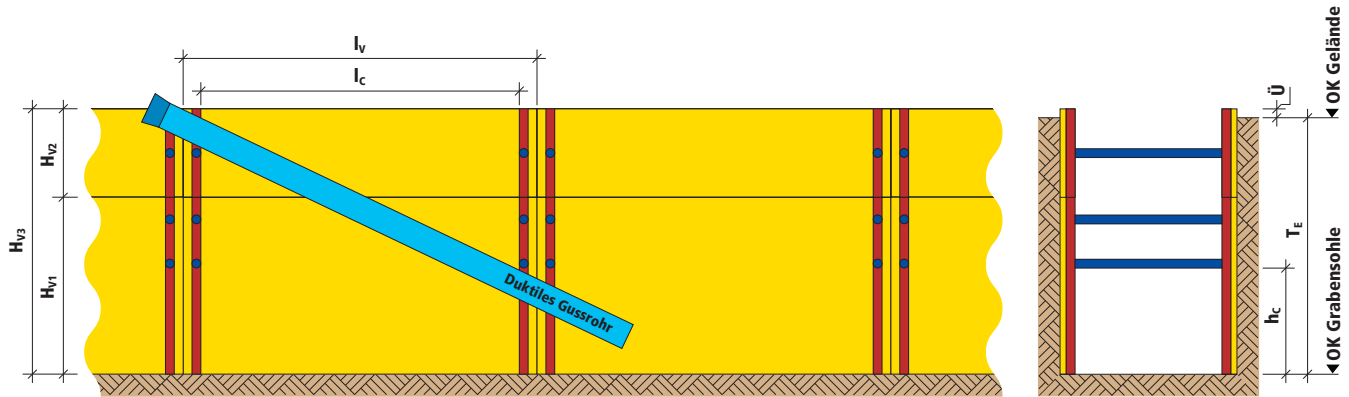


Variante 1: Randgestützte Grabenverbaugeräte, Einfäden innerhalb eines Verbaufeldes



Legende:

H_{V1}	Höhe Grundverbau	l_v	Länge Verbaugerät	T_E	Einbautiefe ($= H_{V3} - \ddot{U}$)		Verbauplatten
H_{V2}	Höhe Aufsatz	l_c	Rohrdurchlasslänge	\ddot{U}	Überstand des Verbaugerätes über die Geländeoberfläche ($= 0,1 \text{ m}$)		Vertikale Riegel
H_{V3}	Höhe Verbaugerät	h_c	Rohrdurchlasshöhe				Horizontale Steifen
OK	Oberkante						

Anmerkung:

Die gültige Unfallverhütungsvorschrift „Bauarbeiten“ der TBG und die Einbauanleitung des Rohrherstellers sind zu beachten.