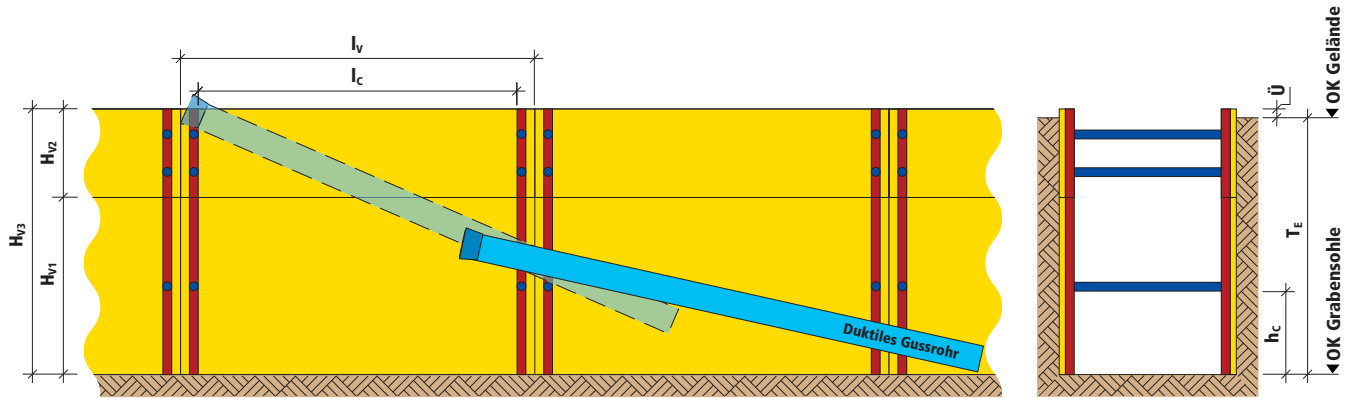


## Variante 2: Randgestützte Grabenverbaugeräte, Einfädeln innerhalb zweier Verbaufelder



### Legende:

**H<sub>v1</sub>** Höhe Grundverbau  
**H<sub>v2</sub>** Höhe Aufsatz  
**H<sub>v3</sub>** Höhe Verbaugerät

**l<sub>v</sub>** Länge Verbaugerät  
**l<sub>c</sub>** Rohrdurchlasslänge  
**h<sub>c</sub>** Rohrdurchlasshöhe  
**OK** Oberkante

**T<sub>E</sub>** Einbautiefe (= H<sub>v3</sub> - Ü)  
**Ü** Überstand des Verbaugerätes  
 über die Geländeoberfläche  
 (= 0,1 m)

**■** Verbauplatten  
**■** Vertikale Riegel  
**■** Horizontale Steifen

### Anmerkung:

Die gültige Unfallverhütungsvorschrift „Bauarbeiten“ der TBG und die Einbauanleitung des Rohrherstellers sind zu beachten.